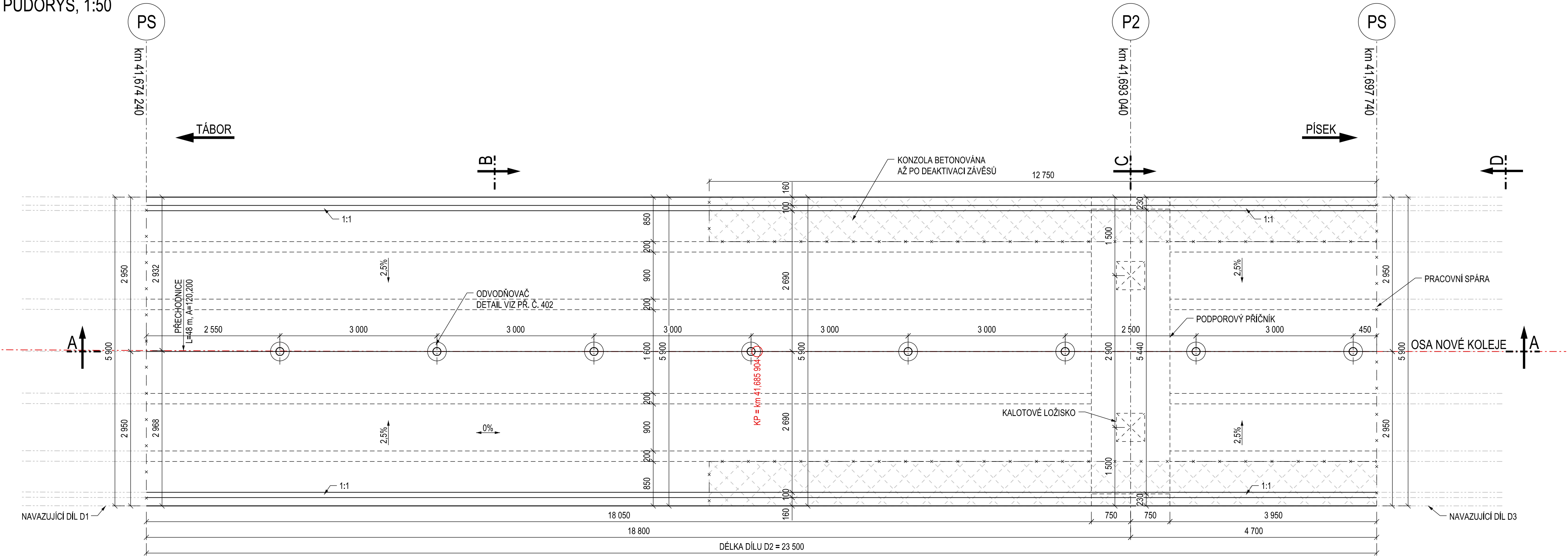
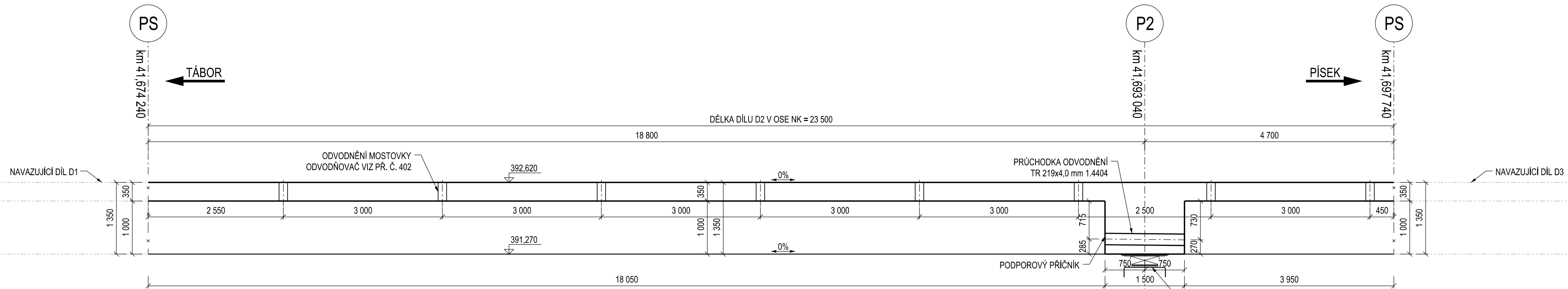


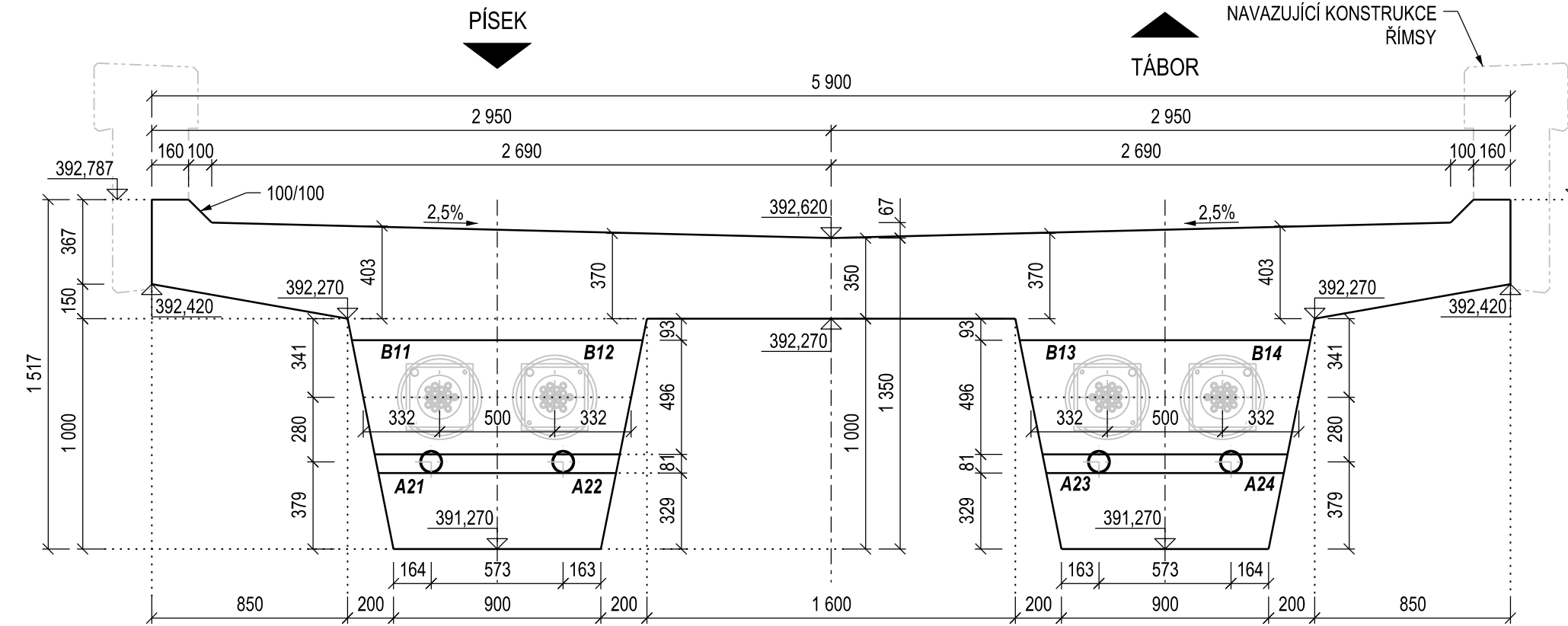
SO 20-01 ŽELEZNIČNÍ MOST V EV. KM 41.791 PŘES VD ORLÍK
PŮDORYS, 1:50



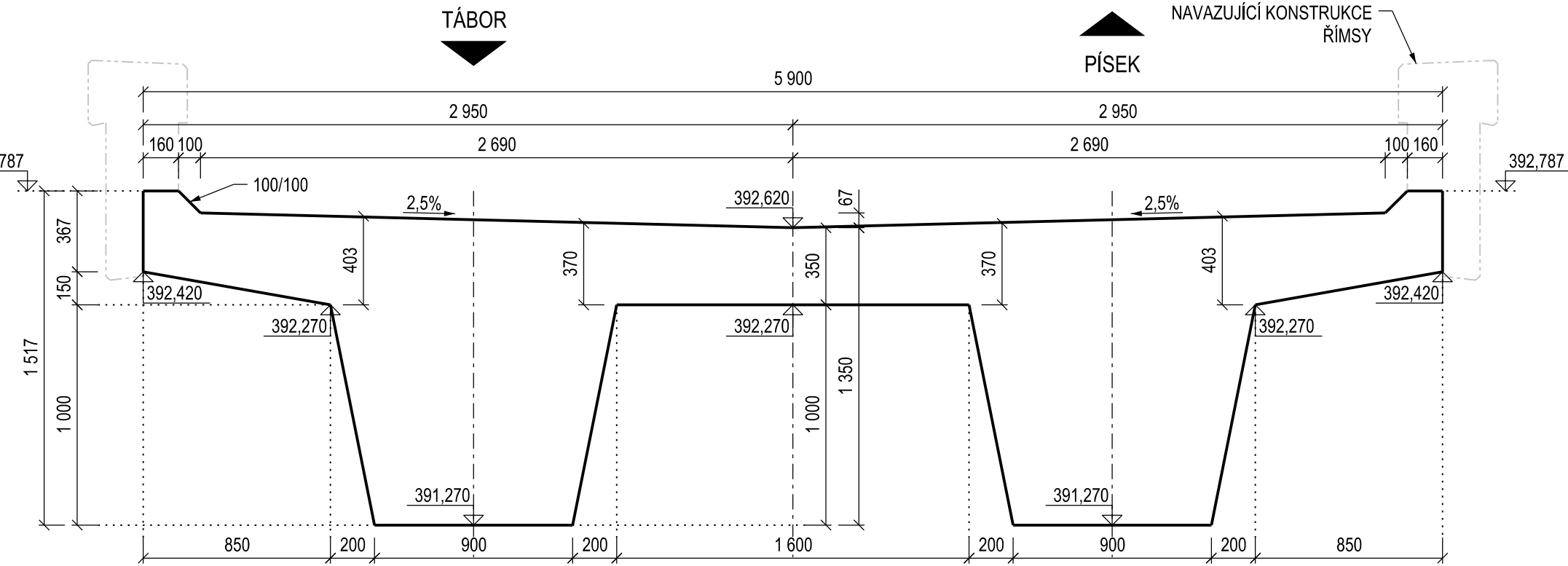
PODÉLNÝ ŘEZ A-A, 1:50



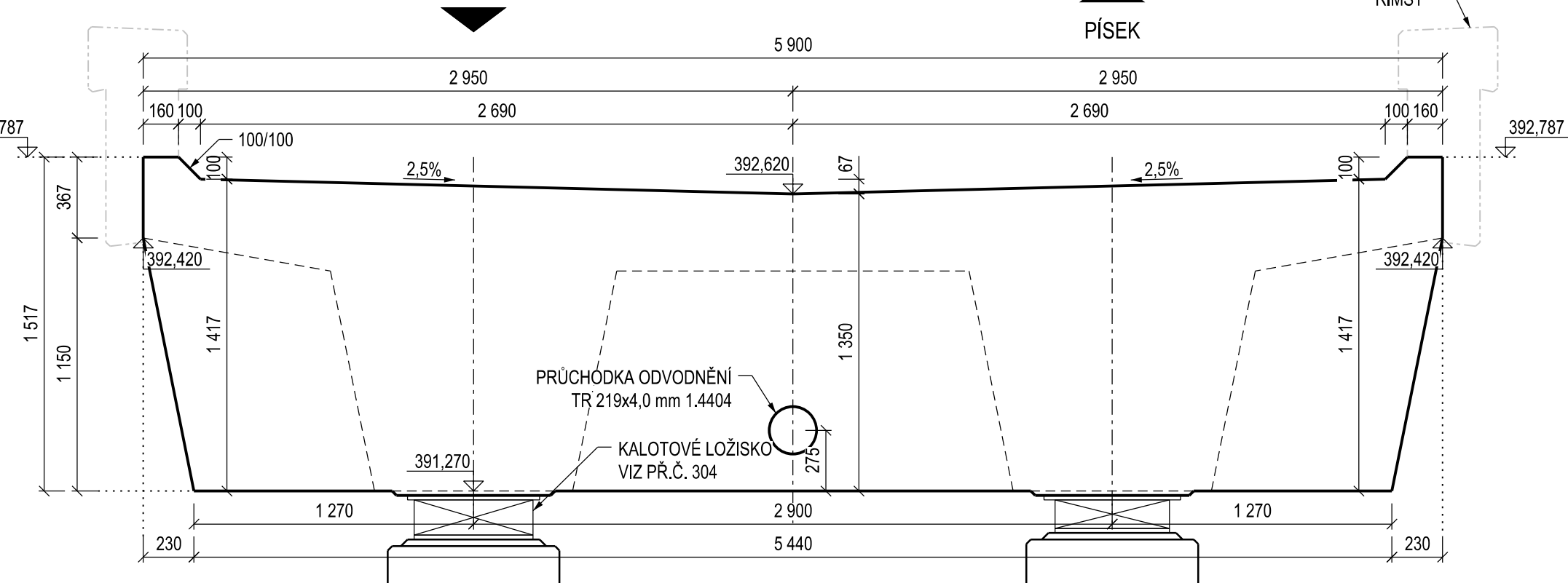
POHLED NA ČELO D-D, 1:25



ŘEZ V POLI B-B, 1:25



ŘEZ C-C, PŘÍČNÍK P2, 1:25



POZNÁMKY:

- VŠEOBECNÉ INFORMACE JSOU UVEDENY V PŘÍLOZE Č. 001 - TECHNICKÁ ZPRÁVA
- POKUD NENÍ UVEDENO JINAK UVAŽUJE SE ZKOŠENÍ HRAN 20/20 mm
- VYTÝČENÍ NOSNÉ KONSTRUKCE VIZ PR. Č. 007.3

- DLE POŽADAVKŮ DIAGNOSTIKY A MĚŘENÍ ÚČINKU BLUDNÝCH PROUDŮ JE NUTNO DO BEDNĚNÍ VLOŽIT PŘÍPADNÉ KABELOVÉ CHRÁNIČKY
- VEŠKERÉ POŽADAVKY NA TATO VEDENÍ BUDOU STANOVĚNA V RAMCI STAVBY, PO ZVOLENÍ KONKRÉTNÍHO SYSTÉMU DIAGNOSTIKY

- PRO MOŽNOST PRŮCHODU ZÁVĚSŮ OBLOUKOU BUDE ČÁST VNĚJŠÍ KONZOLY BETONOVÁNA AŽ PO JEJICH DEAKTIVACI

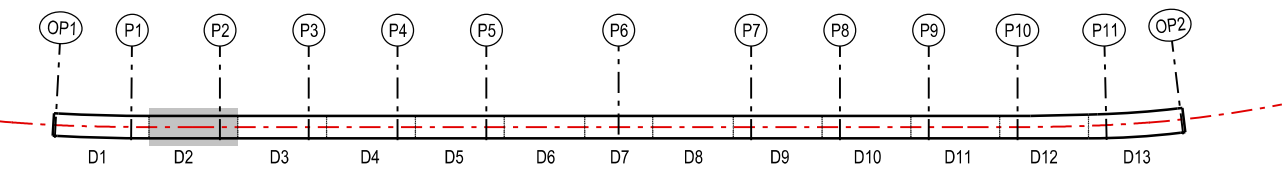
MATERIÁL:

PEVNOSTNÍ TŘÍDY DLE ČSN EN 1992-1-1
STUPNĚ VLIVU PROSTŘEDÍ DLE TKP 18, ČSN EN 206+A1 A ČSN P 73 2404
PODROBNÁ SPECIFIKACE MATERIÁLŮ JE UVEDENA V TECHNICKÉ ZPRÁVĚ

NOSNÁ KONSTRUKCE C35/45 - XC3, XF3 - CI 0,2 - Dmax 16 mm - S3 (S4)
108,7 m3

BETONÁŘSKÁ VÝZTUŽ B500B
PŘEDPÍNAČÍ VÝZTUŽ Y1860S7 - 15,7 - A

SCHÉMA MOSTOVKY:



ČÁST D.2

VÝŠKOVÝ SYSTÉM BpV SOUŘADNICOVÝ SYSTÉM S-JTSK

Číslo změny:	Obsah změny:	Datum změny:
00	-	-
01	-	-
02	-	-

Objednatel:	SPRÁVA ŽELEZNIČNÍ DOPRAVNÍ CESTY	Správa železniční dopravní cesty, s.o. Dlažďová 1003/7, 110 00 Praha 1 Stavební správa západ Sokolovská 278/1955, 190 00 Praha 9
-------------	----------------------------------	---

Generální projektant:	SUDOP PRAHA a.s., Olšanská 1a, 130 00 Praha 3 tel.: +420 267 094 111 fax: +420 224 230 316 e-mail: praha@sudop.cz	Hlavní inženýr projektu: ING. MARTIN VLASÁK Garant profese: ING. MARTIN VLASÁK
-----------------------	---	---

Středisko: SUDOP PRAHA a.s., STŘEDISKO - MOSTŮ	Vedoucí střediska: ING. DANA WAGLER	Odpovědný projektant SO: ING. JAKUB GÖRINGER, Ph.D.	Vypracoval: ING. JAKUB GÖRINGER, Ph.D.	Kontroloval: ING. TOMÁŠ MARTINEK
---	--	--	---	-------------------------------------

Název akce: REKONSTRUKCE MOSTU V KM 41,791 TRATI TÁBOR - PÍSEK	Číslo smlouvy: 17 186 209
Část: INŽENÝRSKÉ OBJEKTY MOSTY, PROPUSTKY A ZDI SO 20-01 ŽELEZNIČNÍ MOST PŘES VD ORLÍK	Projektový stupeň: DUSP+PDPS
Název přílohy:	Datum: 10/2019
	Číslo části: D.2.1.4
	Měřítko: 1:50 (25)
	Počet formátů: 8 x A4
	Číslo přílohy: 302.1
TVAR NOSNÉ KONSTRUKCE - DÍL D2	

DOCUMENT LÉZ UŽÍVAT POUZE VE SMYSLU PŘEŠLUSNÉ BALCOVY O DLOUŽNÁ JEHO ČÁST NEBOŽE BYT DLE ZÁKONA Č.121/2000 Sb. NAKOPROVÁNA NEBO JINÝM ZPŮSOBEM RUŠENOVÁNA BEZ SOUHLASU SUDOP PRAHA A.S.